

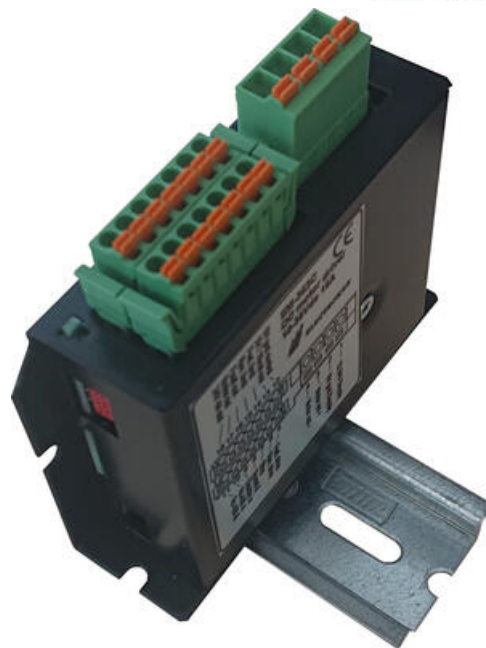
EM-363C

DC-motorstyrning med MODBUS

EM-363C

DC-motorstyrning 12-24V 15A med MODBUS

- 10-35 V DC
- 15 A kont. 100% speed / 10 A kont. 5-99% speed (peak 30 A)
- Strömgräns (0.1-25 A)
- Inkapslad och med DIN-skenefäste
- Magnetisk bromskontrollutgång



Produktbeskrivning

EM-363C är en DC-motorstyrning med justerbar acceleration och retardation för mjuka starter och stopp. Den skyddar mot överström och har två förinställda hastigheter. Den kan styras via knappar eller analog signal. Enhetens felutgång kan kopplas ihop för synkroniserat stopp av flera motorer. Den finns i två styrlägen och har konfigurera ingångar. Den har ett svart metallhus och kan monteras vertikalt eller horisontellt. Parametrar ställs in via externa enheter.

TEKNISK DATA

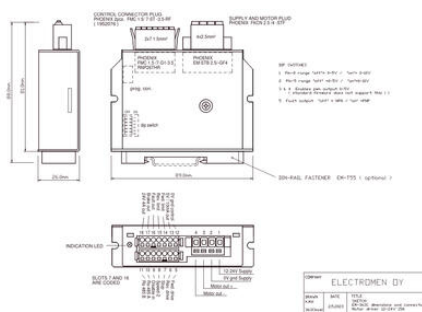
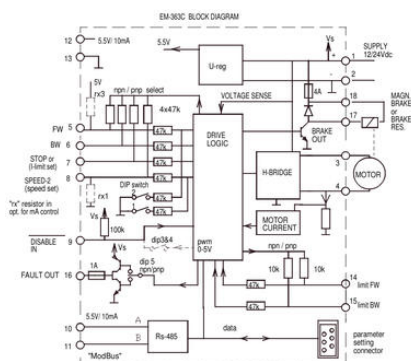
Analog ingång	0-5V / 0-10V = 0-100% pwm
Driftstemperatur	-40°C...+60°C
Inställningsområde	0.1-25A
Logikingång Hög	>4V = ON
Logikingång Låg	<1V = OFF
Matningsspänning	10-35 V DC
Max. kontinuerlig ström	*15 A
Montage	DIN-skena
2421_Peak current (A)	(5s) *30
Pulsbreddsmodulering (PWM) frekvens	2kHz/16kHz
2053_Current limit (A)	0,1-25
Tillverkare	Electromen

Funktioner

Autoreverserande vid strömgräns	Ja
Bromsutgång	Ja
CanOpen	Nej
Ethercat	Nej
Fram/back	Ja
Hastighetsreglering	Ja
Impuls/kontinuerligt läge	Ja
Joysticksingång analog	Nej
Mjukstart/stop	Ja
Parallellstyrning två motorer	Nej
Parallellstyrning fyra motorer	Nej
Position med potentiometer	Nej
Positionering	Nej
Potentiometerstyrd hastighet	Ja
RS485/Modbus	Ja
Stopp vid gränsläge	Ja
Strömgräns justerbar	Ja
Varvtalsstyrning	Ja
Ändra rotationsriktning (CW/CCW)	Ja

Dimensioner & vikt

5646_Dimensions length x width x height (mm)	89x26x81mm
Vikt	169 g



ELECTROMEN OY
 Model: EM-300C
 Part No: EM-300C-01
 Rev: 1.0