

57 MM

Linjär stegmotor

57CA4X-V
Captive 57CA4X-V

- Motordiameter: 57 mm
- 12 V DC
- Effektförbrukning: 13 W
- Vikt: 511 g
- Bipolär/Unipolär



Produktbeskrivning

NEMA 23 (57 mm) linjära stegmotorer kännetecknas av kompakt storlek, hög prestanda, lång livslängd, låg ljudnivå och hög effektivitet. Mutterdelen är tillverkad av konstruktionsplast, är självsmörjande och underhållsfri.

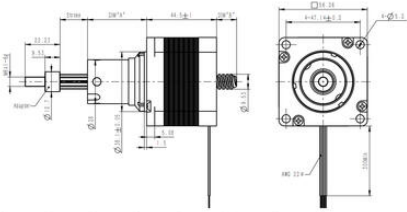
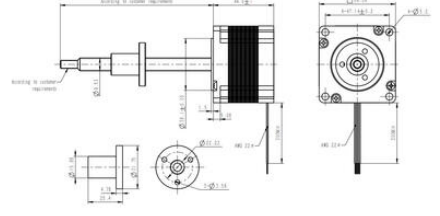
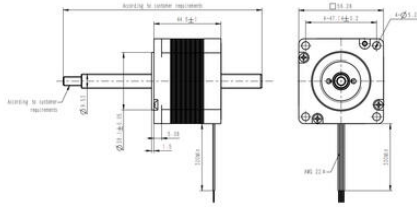
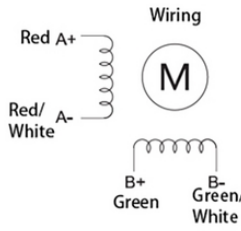
Motorerna används ofta i medicinsk utrustning, halvledarprocesser, ventilkontroll, X-Y-bord, handhållna instrument eller i andra applikationer där exakt linjär rörelse krävs.

Finns med flera olika motorlängder, skruvtyper och slaglängder för kundanpassning.

- Motorstorlek: 57 mm, kroppslängder 45,2 mm och 66 mm
- Tillval: drivrutiner, encoders, bromsar och styrenheter

TEKNISK DATA

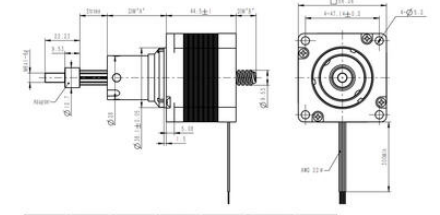
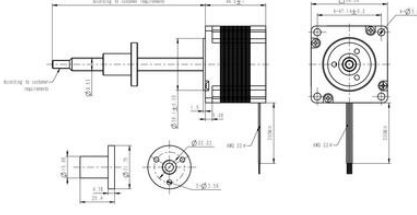
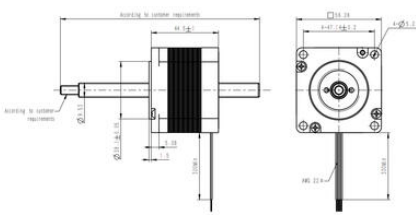
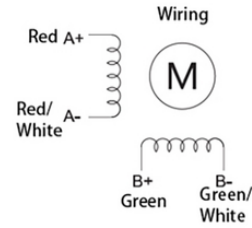
Linjärtyp	Captive
Kopplingstyp	Bipolär
Induktans/fas	47 mH
Resistans/fas	22,2 Ω
Skruvdiameter	9,53 mm
Effektförbrukning	13 W
Märkström	0,54 A
Stegvinkel	1,8 °
Ramstorlek	57 mm
Isolationsresistans	20 M Ω
Vikt	0,511 kg
NEMA-klassificering	23



Surfa	Stroke (mm)	Stroke(s)	Ap(m)	Ap(m)	B(m)	B(m)
300	12.7	0.5	25.7	1.01	1.5	0.95
300	19.1	0.75	32	1.26	1.9	0.95
304	25.4	1	38.4	1.51	14.2	0.95
305	31.8	1.25	44.7	1.76	20.6	0.85
300	38.1	1.5	51.1	2.01	26.9	1.00
307	50.8	2	63.8	2.51	38.9	1.50
308	63.5	2.5	76.5	3.01	52.3	2.00

57

Type	Step	Number Of Levels	Step	Voltage	Customer Code	Special Remarks
C-Capitol	Motor length	A-4kipole	A-	3.25-3.250DC		A-
Motor Actuator	Act. Drive	4-kwale	B-	0.0019375mm		Anti-backlash nut
Reflex capacitor	C-C-8"		B+	5-500C		Reflex motor
Linear Actuator	Stroke stroke		C-	0.011875mm		C-Encoder nut
Encoderless	encoder		C+	0.00175mm		Encoderless
Actuator	Motor length Motor		M+	0.041875mm		Encoderless
	B-8"		M-	0.00175mm		Encoderless
			V+	0.00175mm		Encoderless
			V-	0.00175mm		Encoderless
			S-	0.0019375mm		Encoderless
			S+	0.0019375mm		Encoderless
			Z-	0.00175mm		Encoderless
			Z+	0.00175mm		Encoderless
			2-	0.0019375mm		Encoderless
			2+	0.0019375mm		Encoderless
			W-	0.00175mm		Encoderless
			W+	0.00175mm		Encoderless



Surfa	Stroke (mm)	Stroke(s)	Ap(m)	Ap(m)	B(m)	B(m)
300	12.7	0.5	25.7	1.01	1.5	0.95
300	19.1	0.75	32	1.26	1.9	0.95
304	25.4	1	38.4	1.51	14.2	0.95
305	31.8	1.25	44.7	1.76	20.6	0.85
300	38.1	1.5	51.1	2.01	26.9	1.00
307	50.8	2	63.8	2.51	38.9	1.50
308	63.5	2.5	76.5	3.01	52.3	2.00

57

Type	Step	Number Of Levels	Step	Voltage	Customer Code	Special Remarks
C-Capitol	Motor length	A-4kipole	A-	3.25-3.250DC		A-
Motor Actuator	Act. Drive	4-kwale	B-	0.0019375mm		Anti-backlash nut
Reflex capacitor	C-C-8"		B+	5-500C		Reflex motor
Linear Actuator	Stroke stroke		C-	0.011875mm		C-Encoder nut
Encoderless	encoder		C+	0.00175mm		Encoderless
Actuator	Motor length Motor		M+	0.041875mm		Encoderless
	B-8"		M-	0.00175mm		Encoderless
			V+	0.00175mm		Encoderless
			V-	0.00175mm		Encoderless
			S-	0.0019375mm		Encoderless
			S+	0.0019375mm		Encoderless
			Z-	0.00175mm		Encoderless
			Z+	0.00175mm		Encoderless
			2-	0.0019375mm		Encoderless
			2+	0.0019375mm		Encoderless
			W-	0.00175mm		Encoderless
			W+	0.00175mm		Encoderless