

35 MM DOUBLE STACK

Dubbelstegad linjärmotor

35CC4X-V
Captive 35CC4X-V



- Motordiameter: 35 mm
- 12 V DC
- Effektförbrukning: 9,1 W
- Vikt: 240 g
- Bipolär

Produktbeskrivning

NEMA 14 (35 mm) linjära stegmotorer med dubbel staplad tjocklek har samma tvärsnittslängd som standardvarianten, men har tjockare kropp vilket ger en avsevärt ökad kraft.

De kännetecknas av kompakt storlek, hög prestanda, lång livslängd, låg ljudnivå och hög effektivitet. Mutterdelen är tillverkad av konstruktionsplast, är självmörjande och underhållsfri.

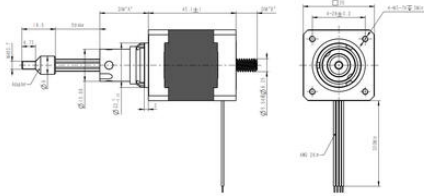
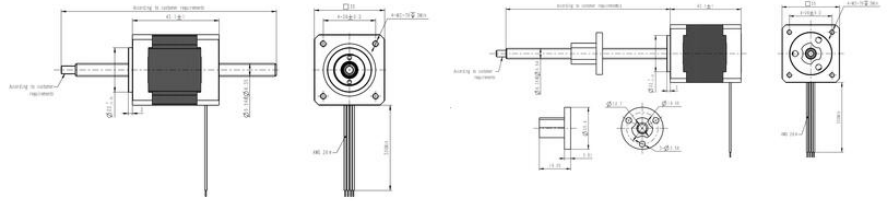
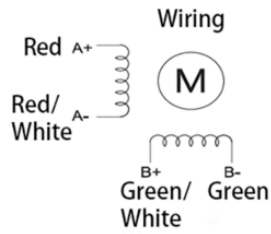
Motorerna används ofta i medicinsk utrustning, halvledarprocesser, ventilkontroll, X-Y-bord, handhållna instrument eller i andra applikationer där exakt linjär rörelse krävs.

Finns med flera olika motorlängder, skruvtyper och slaglängder för kundanpassning.

- Motorstorlek: 35 mm, kroppslängder 34,5 mm och 44 mm
- Tillval: drivrutiner, encoders, bromsar och styrenheter

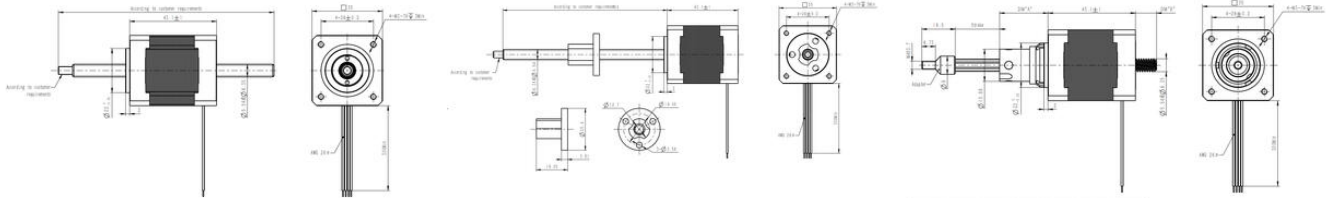
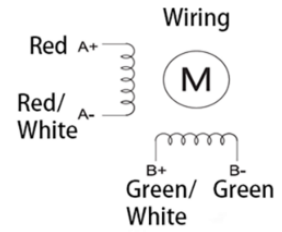
TEKNISK DATA

Linjärtyp	Captive
Kopplingstyp	Bipolär
Induktans/fas	35,6 mH
Resistans/fas	31,6 Ω
Skruvdiameter	5,54 mm
Effektförbrukning	9,1 W
Märkspänning	12 V
Märkström	0,38 A
Stegvinkel	1,8 °
Ramstorlek	35 mm
Isolationsresistans	20 M Ω
Vikt	0,24 kg
NEMA-klassificering	14



SubP	Stroke (mm)	Stroke(s)	Act(s)	Act(s)	Speed (mm/s)	Item
300	101.7	1.15	20.8	2.05	1	0.200
300	101.7	0.75	27.2	2.07	1.4	0.200
300	203.4	1.1	32.4	2.08	12.2	0.200
300	101.8	1.10	30.9	1.97	20.1	0.190
300	203.7	1.1	40.2	1.98	20.1	1.100
307	101.8	1	30.8	2.10	20.1	1.100
300	405.0	2.5	77.8	2.09	0.18	0.200

- A= 0.0079375mm
- B= 0.0127mm
- B1= 0.015875mm
- C= 0.03175mm
- UA= 0.04233mm
- V= 0.0635mm
- Z=0.127mm
- AK=0.01mm
- AD=0.02mm
- AE=0.04mm
- AI=0.06mm
- MD=0.075mm



SubP	Stroke (mm)	Stroke(s)	Act(s)	Act(s)	Speed (mm/s)	Item
300	101.7	1.15	20.8	2.05	1	0.200
300	101.7	0.75	27.2	2.07	1.4	0.200
300	203.4	1.1	32.4	2.08	12.2	0.200
300	101.8	1.10	30.9	1.97	20.1	0.190
300	203.7	1.1	40.2	1.98	20.1	1.100
307	101.8	1	30.8	2.10	20.1	1.100
300	405.0	2.5	77.8	2.09	0.18	0.200

- A= 0.0079375mm
- B= 0.0127mm
- B1= 0.015875mm
- C= 0.03175mm
- UA= 0.04233mm
- V= 0.0635mm
- Z=0.127mm
- AK=0.01mm
- AD=0.02mm
- AE=0.04mm
- AI=0.06mm
- MD=0.075mm