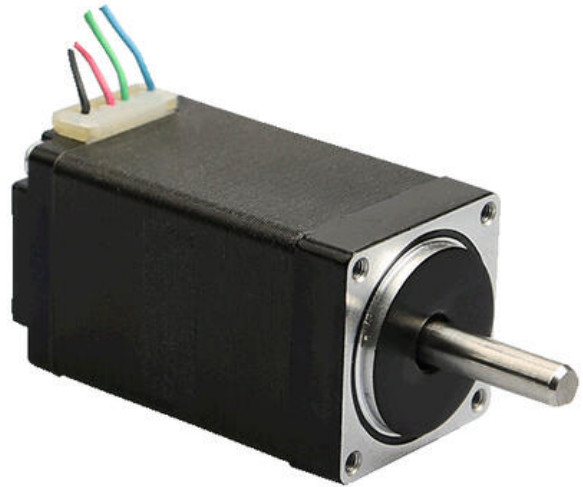


STEGMOTOR 28CM

2-fas hybridstegmotor

28CM006
Stegmotor

- Nema 11
- Hög prestanda
- Låg värmeutveckling och låg ljudnivå



Produktbeskrivning

Stegmotorserien CM är open loop motorer med hög prestanda som har ett brett användningsområde på marknaden. Motorstorlekarna finns från Nema 8 till Nema 34 och CM-serien erbjuder högre moment, lägre värmeutveckling och bättre körstabilitet jämfört med de flesta andra stegmotorerna på marknaden.

TEKNISK DATA

Fasström	1,2 A
Hållmoment	0,06
Induktans	1 mH
Längd	32 mm
Resistans	1,4 Ω
Stegvinkel	1,8 °