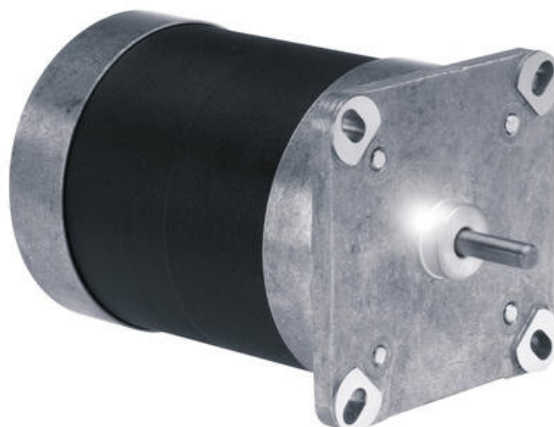


## ROBASE

### Synkronmotor

ROBASE 36.0  
ROBASE 36.0

- Exakta start och stopp
- Lång livslängd
- Flertal växelalternativ
- CE-godkänd



#### Produktbeskrivning

Synkronmotor med konstant varvtal oberoende av belastning.

Fördelaktiga egenskaper för motorn är exakta start och stopp, exakt varvtal och hållmoment.

Kapslingsklass IP40 och isolationsklass F som standard. Motorn är kullagrad med högtemperaturlager.

Tillval: Spänning från 24V AC upp till 600V AC, lindning avpassad för kortidsdrift och IP55.

## TEKNISK DATA

<b>Axeldiameter</b>	5 mm
<b>Diameter</b>	65 mm
<b>Frekvens</b>	50/60 Hz
<b>Ineffekt</b>	18/19 VA
<b>IP-klass</b>	IP40, IP55
<b>Isolationsklass</b>	F 155°C
<b>Kondensator</b>	42 µF
<b>Matningsspänning</b>	24 V AC
<b>Matningsspänning</b>	0,075 V DC
<b>Moment</b>	7.5/6.5 Ncm
<b>Ström</b>	750/780 mA
<b>Uteffekt</b>	8 W
<b>Varvtal</b>	1000/1200 rpm

