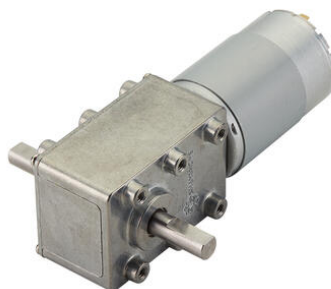


WG-40GM

40 mm DC-motor med snäckväxel

WG-40GM011/75
WG-40GM TYPE 01 1:75

- Kompakt byggmått
- Pulsgivare som tillbehör
- Flera motorvarianter



Produktbeskrivning

Kompakt elmotor med snäckväxel med en bredd på 40 mm.

Motor och snäckväxel i metall.

Pulsgivare med en eller två kanaler och med olika alternativ på pulser per varv.

Ofta använd kombination för miniatyrutrustning, medicinska tillämpningar, mätinstrument m.m.

TEKNISK DATA

Matningsspänning	12 V DC
Nominellt moment	0,2946
Nominell hastighet	68,5 rpm
IP-klass	IP40
Motor med växel	Ja