

## BLD-20DIN

### BLDC-motorstyrning

BLD-20DIN

BLDC controller - 24 – 48 V - 20A

- 24-48 V DC
- 20 A kont. (peak 30 A)
- Inkapslad och med DIN-skeneffäste
- Inbyggt potentiometer vred



### Produktbeskrivning

#### BLD-20DIN

BLD-20DIN är en styrenhet för borstlösa likströmsmotorer (BLDC) och erbjuder följande funktioner:

- **Mjuk start och stopp:** Användaren justerar acceleration och inbromsning med en inbyggd potentiometer.
- **Hastighetsreglering:** Välj mellan:
  - Inbyggt potentiometer
  - Externt potentiometer
  - Analog signal 0-5 V
  - Pulsviddsmodulerad signal (PWM) Hastigheten med extern PWM-signal styrs av den effektiva spänningen på "SPEED"-ingången (rekommenderad frekvens  $\geq 5$  kHz, amplitud 5 V).
- **Riktning och start/stopp:**
  - Knappar på styrenheten (START/STOP och DIR)
  - Externa signaler kopplade till dedikerade ingångar
- **Nödstopp:** Utöver vanliga start/stopp finns en "HARD STOP" för nödstopp vid fel i säkerhetskretsen.
- **Strömbegränsning:** Begränsa motorns maxström med ett trimmermotstånd.
- **Signalhantering:** Välj om externa start/stopp- och riktningssignaler ska tolkas som signalnivå eller stigande flank. Kontakta oss för att konfigurera detta.
- **Motorbroms:** Inbyggt bromsmotstånd (10 W, 11 Ohm) för återvinning av energi vid motorns retardation.

Sammanfattningsvis kan du styra BLDC-motorns hastighet med:

- Potentiometer (internt eller externt)
- Analog spänning (0-5 V)

## TEKNISK DATA

Max. kontinuerlig ström	20 A
Montage	DIN-skena
2421_Peak current (A)	30
Tillverkare	Smart Motor Devices

## Funktioner

<b>Bromsutgång</b>	Ja
<b>Hastighetsreglering</b>	Ja
<b>Mjukstart/stop</b>	Ja
<b>Potentiometerstyrd hastighet</b>	Ja
<b>RS485/Modbus</b>	Ja
<b>Strömgräns justerbar</b>	Ja
<b>Ändra rotationsriktning (CW/CCW)</b>	Ja

## Dimensioner & vikt

<b>5646_Dimensions length x width x height (mm)</b>	116x100x23 mm
<b>Vikt</b>	200 g

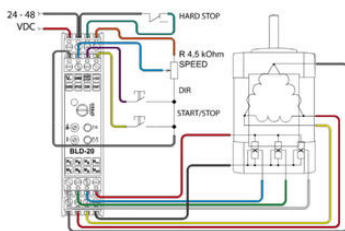


Fig 3 Connection diagram.