

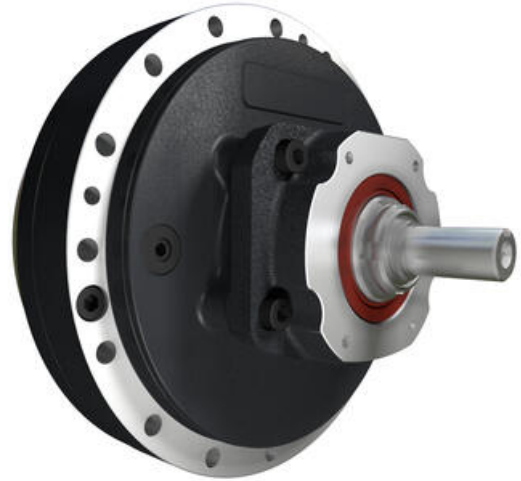
## RD\_-E

### Cykloidväxel

#### RDR 320 E

Cycloidväxel, Max. accelerations moment 7840 Nm, Nominellt moment 3136 Nm

- Extrem precision
- Tål höga shocklaster
- Solid utgående axel
- Helkaplad



#### Produktbeskrivning

Exakt och flexibel, Växlarna i RD\_-E-serien är mer kompakta och mångsidiga än någonsin.

Tre olika modeller möjliggör många användningsområden, t.ex. med valet av servomotor.

Koppling och fläns ingår, RDR-E-versionen är konstruerad för vinkelmontering, RDS-E-versionen för rak montering.

RDP-E-serien däremot är konstruerad för att drivas med rem.

Denna flexibilitet möjliggör snabb och kostnadseffektiv installation i de flesta applikationer.

Cycloidväxlarna i denna serie kan till exempel användas i verktygsmaskiner, för positionering, palletering och inom solenergi.

Ett alternativ till RD\_-E-serien med hålaxel för inmatning av datakablar och matningsledningar är RD\_C-serien.

Växlarna levereras helt kapslade och fyllda med smörjmedel.

En motorkoppling och motorfläns för standard servomotorer ingår.

## TEKNISK DATA

<b>Axiell kraft</b>	19600 N
<b>Glapp</b>	1,5 arcmin
<b>Tiltmoment</b>	7056
<b>Utväxling</b>	66:1-185:1
<b>Vridstyvhet</b>	980 Nm/arcmin