

## KLOKOPPLING SJC-120

Elastomer / klokoppling

SJC-120CRD-65X65  
Sungil axelkoppling SJC

- Glappfri och underhållsfri
- Elastisk bussning som jämnar ut chocklaster
- 620 - 1480 Nm, upp till 3 150 rpm



### Produktbeskrivning

Axelkopplingen från Sungil som är glappfri består av två delar av metall och en elastomerbussning.

Bussningen överför kraft samt tar upp avvikelser mellan de två axlarna. Den ger också upphov till elektrisk isolation och god vibrationsdämpning av kopplingen.

Tack vare de tre delarna som kopplingen består av så kan kopplingen användas som plug-in.

Exempelvis behöver man inte demontera hela kopplingen om man måste byta motor eller de drivna delarna.

Bussningen finns i två hårdheter, röd och grön.

Den röda är hårdare och klarar därför högre vridmoment.

Den gröna är mjukare och tolererar större avvikelser.

## TEKNISK DATA

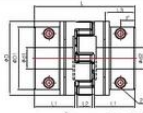
<b>D</b>	120 mm
<b>d1</b>	65 mm
<b>d2</b>	65 mm
<b>Dimension D1</b>	110 mm
<b>F</b>	9 mm
<b>L</b>	160 mm
<b>L1</b>	65 mm
<b>L2</b>	22,2 mm
<b>L3</b>	44,5 mm
<b>Parallellförskjutning</b>	0,25 mm
<b>Vikt</b>	7,39 g
<b>Vinkelavvikelse</b>	1,2 °
<b>Vridmoment max</b>	9



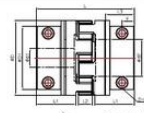
Size: 48C-80C



Size: 90C-100C



Size: 120C-135C



Size: 160C