

DISTANSKOPPLING BÄLG SERIE WD-VA

Rostfri Bälgekoppling med distans

WD-VA10

Rostfri distanskoppling med bälg



- Rostfri
- Tål höga temperaturer -40°C till 350°C
- 10-1200 Nm
- Bälgtyp med splitnav för enkel montering
- För axeldiameter 7-85 mm

Produktbeskrivning

Distanskoppling med bälglutning från tyska Jakob Antriebstechnik.

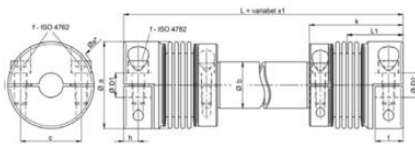
Denna modell av koppling är rostfri och levereras med splitnav för enkel montering.

Tack vare att denna typ av koppling är rostfri med bälglutning tål den temperaturer från -40°C till 350°C.

Kopplingen finns i 7 storlekar med längder från 0,2-3 m och kan överföra krafter upp till 1200 Nm. Med denna distanskoppling kan du kompensera för eventuella felställningar, framförallt parallella felställningar, vilket sparar lagren i driverna.

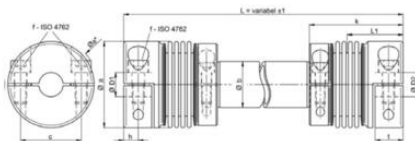
TEKNISK DATA

D	34 mm
Diameter	34 mm
Max axelhål	15 mm
Max. moment	14
Min axelhål	7 mm
Nominellt moment	10



WD-VA size	Da	Da'	Db	c	f-lightening torque	h	L1	L _{tot}	k±1	t	OD1/2 min	OD1/2 max
10	34	36	16	21	M5-9 Nm	6,5	27	92	46	13	7	15
50	56	60	30	28	M8-24 Nm	9	35	126	63	17	12	28
120	71	76	38	38	M10-45 Nm	12	46	154	77	23	19	38
200	82	86	42	56	M12-80 Nm	13	50	173	86,5	25,5	22	42
350	101	103	48	68	M14-110 Nm	15	56	194	97	30	30	50
600	122	124	60	80	M16-180 Nm	18	66	230	115	36	32	60
1200	157	161	89	110	M20-350 Nm	20	73	256	128	40	48	85

WD-VA size	T _N [Nm]	T _{max} [Nm]	torsional stiffness [Nm/cm]			moment of inertia [10 ⁻⁶ kgm ²]			mass [kg]			max. speed approx. [min ⁻¹]		
size	[Nm]	[Nm]	0,5m	1m	2m	3m	0,5m	1m	2m	3m	0,5m	1m	2m	3m
10	10	14	0,22	0,11	0,06	0,04	0,07	0,09	0,13	0,17	0,8	1,2	2,2	3,1
50	50	70	1,6	0,88	0,46	0,31	0,63	0,81	1,18	1,55	1,9	2,9	5,0	7,0
120	120	160	3,7	2,0	1,0	0,7	2,1	2,5	3,2	3,9	3,3	4,6	7,3	9,9
200	200	280	5,7	3,0	1,5	1,0	3,9	4,5	5,7	6,9	4,7	6,5	10	13
350	350	480	9,7	4,8	2,4	1,6	6,4	9,3	11	13	8,4	9,3	12,3	16
600	600	750	22	11	5,3	3,5	20	22	26	30	11,5	14	19	24
1200	1200	1600	66	36	19	13	66	74	89	104	21	25	33	42



WD-VA size	Da	Da'	Db	c	f-lightening torque	h	L1	L _{tot}	k±1	t	OD1/2 min	OD1/2 max
10	34	36	16	21	M5-9 Nm	6,5	27	92	46	13	7	15
50	56	60	30	28	M8-24 Nm	9	35	126	63	17	12	28
120	71	76	38	38	M10-45 Nm	12	46	154	77	23	19	38
200	82	86	42	56	M12-80 Nm	13	50	173	86,5	25,5	22	42
350	101	103	48	68	M14-110 Nm	15	56	194	97	30	30	50
600	122	124	60	80	M16-180 Nm	18	66	230	115	36	32	60
1200	157	161	89	110	M20-350 Nm	20	73	256	128	40	48	85

WD-VA size	T _N [Nm]	T _{max} [Nm]	torsional stiffness [Nm/cm]			moment of inertia [10 ⁻⁶ kgm ²]			mass [kg]			max. speed approx. [min ⁻¹]		
size	[Nm]	[Nm]	0,5m	1m	2m	3m	0,5m	1m	2m	3m	0,5m	1m	2m	3m
10	10	14	0,22	0,11	0,06	0,04	0,07	0,09	0,13	0,17	0,8	1,2	2,2	3,1
50	50	70	1,6	0,88	0,46	0,31	0,63	0,81	1,18	1,55	1,9	2,9	5,0	7,0
120	120	160	3,7	2,0	1,0	0,7	2,1	2,5	3,2	3,9	3,3	4,6	7,3	9,9
200	200	280	5,7	3,0	1,5	1,0	3,9	4,5	5,7	6,9	4,7	6,5	10	13
350	350	480	9,7	4,8	2,4	1,6	6,4	9,3	11	13	8,4	9,3	12,3	16
600	600	750	22	11	5,3	3,5	20	22	26	30	11,5	14	19	24
1200	1200	1600	66	36	19	13	66	74	89	104	21	25	33	42