

KLOKOPPLING SJC-160

Elastomer / klokoppling

SJC-160CRD-80X80
Sungil axelkoppling SJC

- Glappfri och underhållsfri
- Elastisk bussning som jämnar ut chocklaster
- 1700 - 4200 Nm, upp till 2 350 rpm



Produktbeskrivning

Axelkopplingen från Sungil som är glappfri består av två delar av metall och en elastomerbussning.

Bussningen överför kraft samt tar upp avvikelser mellan de två axlarna. Den ger också upphov till elektrisk isolation och god vibrationsdämpning av kopplingen.

Tack vare de tre delarna som kopplingen består av så kan kopplingen användas som plug-in.

Exempelvis behöver man inte demontera hela kopplingen om man måste byta motor eller de drivna delarna.

Bussningen finns i två hårdheter, röd och grön.

Den röda är hårdare och klarar därför högre vridmoment.

Den gröna är mjukare och tolererar större avvikelser.

TEKNISK DATA

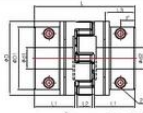
D	160 mm
d1	80 mm
d2	80 mm
Dimension D1	135 mm
F	14,7 mm
L	210 mm
L1	85 mm
L2	30,2 mm
L3	60,5 mm
Parallellförskjutning	0,32 mm
Vikt	16,3 g
Vinkelavvikelse	1,2 °
Vridmoment max	14,7



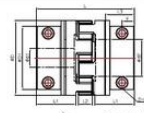
Size: 48C-80C



Size: 90C-100C



Size: 120C-135C



Size: 160C