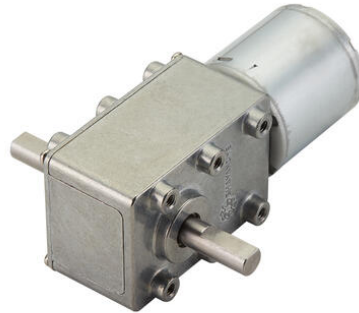


## BORSTLÖS MOTOR WG-40GMB

40mm BLDC-motor med snäckväxel

WG-40GM411/75  
WG-40GM TYPE 41 1:75

- Kompakt byggmått
- Pulsgivare som tillbehör
- Borstlös motor med inbyggd styrning



### Produktbeskrivning

Kompakt motor/snäckväxel kombination med bredd 40 mm.  
Borstlös motor och snäckväxel i metall.  
Pulsgivare med en eller två kanaler och med olika alternativ på pulser per varv.

Ofta använd kombination för miniatyrutrustning, medicinska tillämpningar, mätinstrument m.m.

## TEKNISK DATA

<b>Matningsspänning</b>	12 V DC
<b>Nominell hastighet</b>	26,7 rpm
<b>Nominellt moment</b>	0,2946