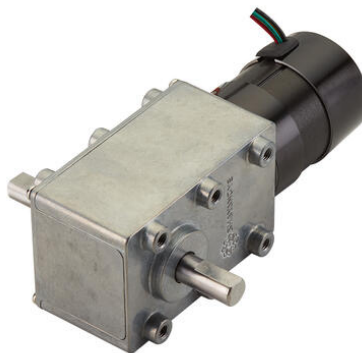


BORTSLÖS MOTOR WG-50GMB

50mm BLDC-motor med snäckväxel

WG-50GM411/50
WG-50GM TYPE 41 1:50

- Kompakt byggmått
- Pulsgivare som tillbehör
- Borstlös motor med inbyggd styrning



Produktbeskrivning

Kompakt motor/snäckväxel kombination med bredd 50 mm.
Borstlös motor och snäckväxel i metall.
Pulsgivare med en eller två kanaler och med olika alternativ på pulser per varv.

Ofta använd kombination för miniatyrutrustning, medicinska tillämpningar, mätinstrument m.m.

TEKNISK DATA

Matningsspänning	12 V DC
Nominell hastighet	60 rpm
Nominellt moment	0,1964