

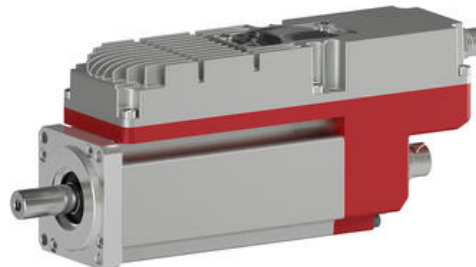
## BORSTLÖS MOTOR PL4 60

### Borstlös motor

1603080

Borstlös motor med integrerad elektronik, 60mm

- 24 eller 48 V DC
- CANopen eller EtherCAT
- Växel och broms som tillval
- Envarvig absolutencoder eller flervarvig absolutencoder utan batteri



### Produktbeskrivning

PL4 är Sibonis första borstlösa motor med integrerad elektronik och styrning.

Motorn har stöd för både CANopen och Ethercat. Möjligheten finns att anpassa den med strömförsörjning antingen med 24 eller 48 V DC samt växel och broms som tillval.

Den borstlösa motorn kan även förses med antingen envarvig absolutencoder eller flervarvig absolutencoder utan batteri.

## TEKNISK DATA

<b>Axeldiameter</b>	14 mm
<b>Axiell last max</b>	80 N
<b>Effekt</b>	375 W
<b>Frontstorlek</b>	60 mm
<b>IP-klass</b>	IP65
<b>Längd</b>	237 mm
<b>Matningsspänning</b>	48 V DC
<b>Max. moment</b>	3,06
<b>Momentkonstant</b>	11,6 Nm/A
<b>Motor med växel</b>	Nej
<b>Nominell hastighet</b>	4000 rpm
<b>Nominell ström</b>	10,2 A
<b>Nominellt moment</b>	0,9
<b>Ström max</b>	45 A
<b>Vikt</b>	1,85 kg