

L12

Ställdon Miniatur

L12-10-50-12-S
Actuator-L12-10-50-12-S



- 6/12V DC
- Maxlast 80 N
- Max hastighet 25mm/s
- Kapslingsklass: IP54
- Slaglängd: 10, 30, 50 och 100mm

Produktbeskrivning

Actuonixs L-serie av miniatyrställdon kombinerar de bästa egenskaperna,

Flexibla, anpassningsbara och har en kompakt plattform vilket är bra när man arbetar med knepiga växlar, motorer, servo och kopplingar.

L12 är ett komplett miniatyrställdon med sofistikerad positioneringskontroll genom ändlägesbrytare, positionsåterkoppling via potentiometer, integrerad styrning eller via RC servo.

L12-S serie: Ändlägesbrytare

S varianten har ändlägesbrytare som kommer stänga av strömmen när ställdonet når 0,5mm av slutet av slaget. Ändlägesbrytarna kan inte flyttas efter att miniatyrställdonet är tillverkat.

När spänning matas på motorns stift, (1 & 2) förlängs miniatyrställdonet. Polvänder man så drar man in miniatyrställdonet.

L12-P serie: Positionsåterkoppling via Potentiometer

P varianten har ingen inbyggd styrenhet, men ger en analog positions återkopplingsignal som kan matas in i extern styrenhet. När spänning matas på motorns stift, (3 & 4) förlängs miniatyrställdonet. Polvänder man så drar man in miniatyrställdonet.

L12-I serie: Integrerad styrning

I varianten har en inbyggd programvarubaserad digital positionskontrollenhet. Styrenheten är inte användareprogrammerbar. Så fort miniatyrställdonet får spänning kommer det skanna av för en ingångssignal, så fort den hittar en signal kommer miniatyrställdonet självkonfigurera till korrekt gränssnittsläge.

0-5V Gränssnittsläge: Miniatyrställdonet kan kontrolleras med ett batteri och en potentiometer för att signalera önskad position till miniatyrställdonet

4-20 mA Gränssnittsläge: Kompatibelt med PLC enheter som vanligtvis används i industriella styrapplikationer

RC Servo-gränssnittsläge: Detta är en standard hobbyliknande fjärrkontroll med digitalt servo-gränssnitt (CMOS logic)

PWM mode: Med detta läge kan man styra miniatyrställdonet med hjälp av en singel digital utgångsstift från en extern microcontroller.

L12-R serie: RC linjär servo

R varianten är en direkt ersättning för vanliga hobby servos.

För en komplett beställningsnyckel, vänligen se Produktdatablad under nedladdningsbara filer

;

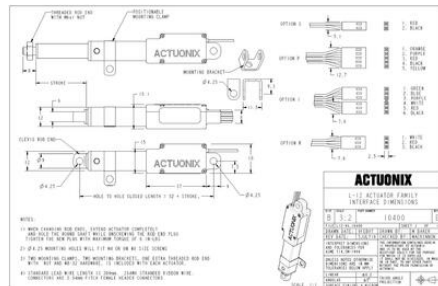
TEKNISK DATA

| | |
|-------------------------|---------|
| Dragkraft max | 22 N |
| Driftcykel | 20 % |
| IP-klass | IP54 |
| Ljudnivå | 55 dB |
| Matningsspänning | 12 V DC |

| | |
|-------------------------------|---------|
| Nominell hastighet, obelastad | 25 mm/s |
| Självhämning | 12 N |
| Slaglängd | 10 mm |
| Temperaturområde från | -10 °C |
| Temperaturområde till | 50 °C |
| Tryckkraft max | 22 N |
| Utväxling | 50:1 |
| Vikt | 28 g |

L12-SS-GG-VV-C

| feature | Options |
|--------------------------------------------------------------|-------------------------------------------------------------------------------------------------------------|
| SS: Stroke Length | 10, 30, 50, 100 |
| GG: Gear reduction ratio (refer to load curves above) | 50, 100, 210 (lower ratios are faster but push less force, and vice versa) |
| VV: Voltage | 6, 12 (DC volts) |
| C: Controller | S Limit Switches P Potentiometer Feedback I Integrated Controller R RC Servo Integrated Controller |



L12-SS-GG-VV-C

| feature | Options |
|--------------------------------------------------------------|-------------------------------------------------------------------------------------------------------------|
| SS: Stroke Length | 10, 30, 50, 100 |
| GG: Gear reduction ratio (refer to load curves above) | 50, 100, 210 (lower ratios are faster but push less force, and vice versa) |
| VV: Voltage | 6, 12 (DC volts) |
| C: Controller | S Limit Switches P Potentiometer Feedback I Integrated Controller R RC Servo Integrated Controller |

