

## L16

### Ställdon Miniatur

L16-140-63-12-P  
Actuator-L16-140-63-12-P



- 12V DC
- Maxlast 200N
- Max hastighet 32mm/s
- Kapslingsklass: IP54
- Slaglängd: 50, 100 och 140mm

#### Produktbeskrivning

Actuonixs L-serie av miniatyrställdon kombinerar de bästa egenskaperna.

Flexibla, anpassningsbara och har en kompakt plattform vilket är bra när man arbetar med knepiga växlar, motorer, servo och kopplingar.

L16 är ett komplett miniatyrställdon med sofistikerad positioneringskontroll genom ändlägesgivare, positionsåterkoppling via potentiometer eller via RC servo.

#### L16-S serie: Ändlägesbrytare

S varianten har ändlägesbrytare som kommer stänga av strömmen när ställdonet når 0,5mm av slutet av slaget. Ändlägesbrytarna kan inte flyttas efter att miniatyrställdonet är tillverkat.

När spänning matas på motorns stift, (1 & 2) förlängs miniatyrställdonet. Polvänder man så drar man in miniatyrställdonet.

#### L16-P serie: Positionsåterkoppling via Potentiometer

P varianten har ingen inbyggd styrenhet, men ger en analog positions återkopplingsssignal som kan matas in i extern styrenhet. När spänning matas på motorns stift, (3 & 4) förlängs miniatyrställdonet. Polvänder man så drar man in miniatyrställdonet.

#### L16-R serie: RC linjär servo

R varianten är idealisk för användning inom robotik och radiokontrollmodeller. R varianten är en direkt ersättning för regelbunda radiokontrollerade hobby servos.

För en komplett beställningsnyckel, vänligen se Produktdatablad under nedladdningsbara filer

;

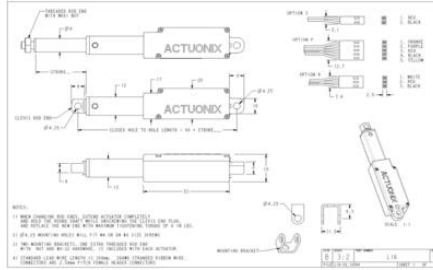
## TEKNISK DATA

<b>Driftcykel</b>	20 %
<b>IP-klass</b>	IP54
<b>Ljudnivå</b>	60 dB
<b>Matningsspänning</b>	12 V DC
<b>Nominell hastighet, obelastad</b>	20 mm/s
<b>Självhämning</b>	46 N
<b>Slaglängd</b>	140 mm
<b>Temperaturområde från</b>	-10 °C

<b>Temperaturområde till</b>	50 °C
<b>Tryckkraft max</b>	100 N
<b>Utväxling</b>	63:1
<b>Vikt</b>	84 g

**L16-SS-GG-VV-C**

Feature	Options
<b>SS:</b> Stroke	<b>50, 100, 140 (mm)</b>
<b>GG:</b> Gear reduction ratio (refer to load curves above)	<b>35, 63, 150</b> (lower ratios are faster but push less force, and vice versa)
<b>VV:</b> Voltage	<b>12 vdc or 6 vdc (-R only)</b>
<b>C:</b> Controller	<b>P</b> Potentiometer Feedback <b>S</b> Limit Switches <b>R</b> RC Linear Servo



**L16-SS-GG-VV-C**

Feature	Options
<b>SS:</b> Stroke	<b>50, 100, 140 (mm)</b>
<b>GG:</b> Gear reduction ratio (refer to load curves above)	<b>35, 63, 150</b> (lower ratios are faster but push less force, and vice versa)
<b>VV:</b> Voltage	<b>12 vdc or 6 vdc (-R only)</b>
<b>C:</b> Controller	<b>P</b> Potentiometer Feedback <b>S</b> Limit Switches <b>R</b> RC Linear Servo

