

P16

Ställdon Miniatur

P16-50-22-12-S
Actuator-P16-50-22-12-S



- 12V DC
- Maxlast 300N
- Max hastighet 46mm/s
- Kapslingsklass: IP54
- Slaglängd: 50, 100, 150 och 200mm

Produktbeskrivning

Actuonics P16 ställdon är kompletta miniatyrställdon med sofistikerad positioneringskontroll genom ändlägesgivare eller via potentiometer. P16 kommer med en parallell design vilket gör P16 kortare vid samma slaglängd som L16.

Styrningsalternativ för miniatyrställdon P16:

P16-S serie: Ändlägesbrytare

S varianten har ändlägesbrytare som stänger av strömmen när ställdonet når 0,5mm av slutet av det totala slaget. Ändlägesbrytare kan inte flyttas efter att miniatyrställdonet är tillverkat.

När spänning matas på motorns stift, (1 & 2) förlängs miniatyrställdonet. Polvänder man så drar man in miniatyrställdonet.

P16-P serie: Positionsåterkoppling via Potentiometer

P varianten har ingen inbyggd styrenhet, men ger en analog positions återkopplingssignal som kan matas in i extern styrenhet. När spänning matas på motorns stift, (3 & 4) förlängs miniatyrställdonet. Polvänder man så drar man in miniatyrställdonet.

För en komplett beställningsnyckel, vänligen se Produktdatablad under nedladdningsbara filer

;

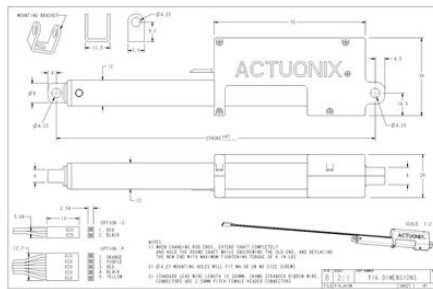
TEKNISK DATA

| | |
|--------------------------------------|---------|
| Driftcykel | 20 % |
| IP-klass | IP54 |
| Ljudnivå | 62 dB |
| Matningsspänning | 12 V DC |
| Nominell hastighet, obelastad | 46 mm/s |
| Självhämning | 75 N |
| Slaglängd | 50 mm |
| Temperaturområde från | -10 °C |
| Temperaturområde till | 50 °C |

| | |
|-----------------------|------|
| Tryckkraft max | 50 N |
| Utväxling | 22:1 |
| Vikt | 95 g |

P16-SS-GG-VV-C

| Feature | Options |
|--|---|
| SS: Stroke | 50, 100, 150,200 (mm) |
| GG: Gear reduction ratio (refer to load curves above) | 22, 64, 256 :1 (lower ratios are faster but push less force, and vice versa) |
| VV: Voltage | 12 Volts DC |
| C: Controller | P Potentiometer Feedback S Limit Switches |



P16-SS-GG-VV-C

| Feature | Options |
|--|---|
| SS: Stroke | 50, 100, 150,200 (mm) |
| GG: Gear reduction ratio (refer to load curves above) | 22, 64, 256 :1 (lower ratios are faster but push less force, and vice versa) |
| VV: Voltage | 12 Volts DC |
| C: Controller | P Potentiometer Feedback S Limit Switches |

