

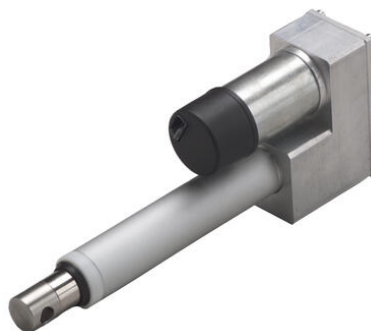
## LMP

### Linjärt ställdon

#### LMP 03

Ställdon med acme-gänga

- Max last: 290 N
- Driftcykel upp till 15%
- Max hastighet 190 mm/s
- 12 V DC/24 V DC/36 VDC



#### Produktbeskrivning

LMP 03 är ett linjärt industriställdon med parallell design.

## TEKNISK DATA

<b>Dragkraft max</b>	280 N
<b>Driftcykel</b>	15 %
<b>Hastighet max</b>	190 mm/s
<b>IP-klass</b>	IP30
<b>Matningsspänning</b>	12 V DC, 24 V DC, 36 V DC
<b>Självhämning</b>	Möjlig
<b>Skruvtyp</b>	Trapetsskruv
<b>Slaglängd max</b>	300 mm
<b>Slaglängd min</b>	100 mm
<b>Spänning DC</b>	12V, 24V, 36V
<b>Temperaturområde från</b>	-10 °C
<b>Temperaturområde till</b>	40 °C
<b>Tillverkare</b>	LINEARMECH
<b>Tryckkraft max</b>	280 N