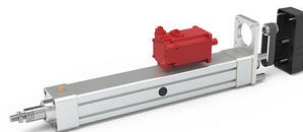


## SAM

### Servoställdon

#### SA-M

#### Servoställdon med kulskruvs-gänga



- Levereras som ren enhet för att acceptera kundspecifik motor.
- Linjär hastighet upp till 1 500 mm/s
- Lastkapacitet upp till 46 kN
- Olika motorfästen finns tillgängliga
- In-line eller parallell motormonteringskonfiguration

#### Produktbeskrivning

Linjära servoställdon med universellt gränssnitt för montering av tredjeparts servomotorer.

Drivsystem med precisionskulskruv, låg tröghet och noll glapp, extremt noggrann positionsstyrning, utmärkt för applikationer med hög dynamik och höga linjära hastigheter.

Kraftfullt alternativ till pneumatiska cylindrar vid hög dynamik (hög hastighet, acceleration och inbromsning, frekvent fram och tillbaka invertering av rörelsen), exakt positionering och låg energiförbrukning.

Modulär konstruktion Motormonteringskonfiguration i linje eller parallellt Motorfäste med universellt gränssnitt 7 standardstorlekar tillgängliga Kulskruv från Ø 12 mm till Ø 40 mm Lastkapacitet upp till 46 kN Linjär hastighet upp till 1 500 mm/s

SAM IL-serie linjära servoställdon med inline-motor:

Motoraggregat på den mekaniska linjärenheten med klockhus och vridstyv klämkoppling för bättre styrning och precision i rörelse. Motorfäste med universellt gränssnitt.

SAM PD-serie linjära servoställdon med parallellmotor:

Rörelseöverföring driven av högpresterande, effektiva och exakta timingrem. Motorfäste med universellt gränssnitt.

#### Tillgängliga tillbehör:

Elektriska gränslägesbrytare

Brett utbud av fästelement (ISO-standarder 15552)

## TEKNISK DATA

<b>Dragkraft max</b>	46000 N
----------------------	---------

<b>Driftcykel</b>	100 %
<b>Hastighet max</b>	1500 m/s