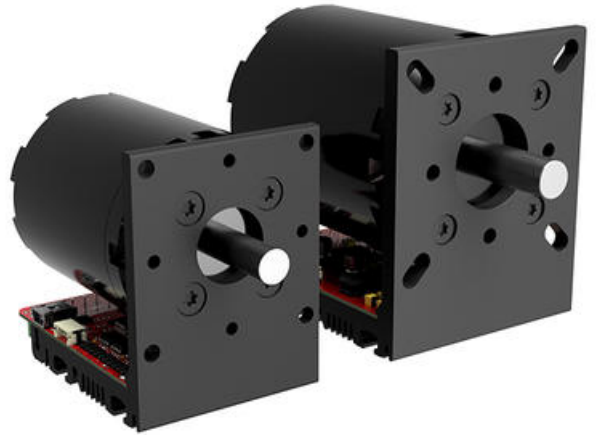


SH-SERIEN

Kompakt Servomotor

SH100A
Integrated servomotor open frame 0.51Nm

- Högt utgående moment
- Kompakt design
- Hög verkningsgrad
- Kostnadseffektiv



PRODUKTBESKRIVNING

Simplex motions motorprogram är baserat på en borstlös ytterrotormotor. I en ytterrotormotor är det motorns ytre del som roterar vilket ger en hävarmseffekt till utgående axel. Driftegenskaperna är mycket dynamiska med höga momentresurser även vid låga varvtal.

Den integrerade drivelektroniken innefattar en svensk patenterad teknik, vilken använder motorns befintliga magneter för återkoppling. Motorn regleras closed loop och har en upplösning på 4096 steg på 1 varv, utan extra encoder. Med hjälp av ett flertal I/O och mjukvaruinställningar erbjuds en mycket flexibel funktionalitet.

I jämförelse med att ha separat motor, encoder och drivelektronik är Simplex motions motorer kompakta med hög prestanda i förhållande till fysisk storlek. Installationen är kostnadseffektiv och mindre känslig för fel i samband med kabeldragning och anslutningar.

TEKNISK DATA

Analoga ingångar	4 st
Antal pulser/varv	4096 st
Axeldiameter	18 mm
Digitala ingångar	8 st
Digitala utgångar	4 st
Kommunikation	RS485/RS232 TTL
Matningsspänning	12 V DC, 24 V DC
Max. moment	2 Nm
Max. ström	25 A
Mått längd x bredd x höjd	71x50x65 mm
Nomineell hastighet	3000 rpm
Nomineell ström	8 A
Nomineellt moment	0,51 Nm

Vikt

0,5 kg
