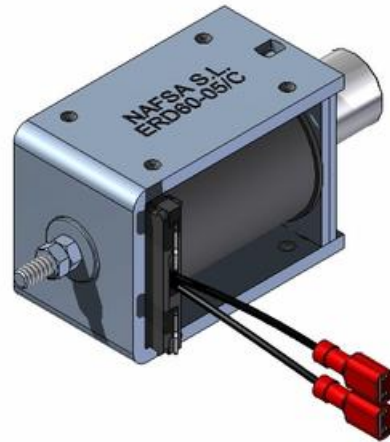


ERD-SERIEN

Solenoid

ERD60-05/C

- Enkelverkande solenoid
- Dubbelspole
- Möjlig att få kundanpassad



PRODUKTBEKRIVNING

ERD-serien är enkla linjära solenoider som har dubbelspole, en av dem med lågt resistivt värde (puls spole) och den andra med högt resistivt värde (hållspole).

Det används vanligen när en 100% arbetscykel och en stor kraft vid början av slaget behövs.

TEKNISK DATA

Cykelns längd	180 s
Funktion	Tryck/Drag
IP-klass	IP00
Isolationsklass	B (130°C)
Spänning AC max	230 V
Spänning AC min	110 V
Spänning DC max	125 V
Spänning DC min	24 V
Spänningstyp	AC, DC
Vikt total	720 g

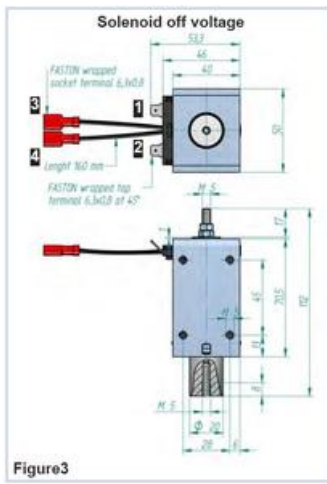


Figure3

Chart 2	Duty cycle ED(%)				
	20	15	10	5	3
Stroke "s" (mm)	Magnetic Force Fm (N)				
25	6	9	13	24	33
20	8	13	18	33	46
15	11	19	25	44	61
10	18	28	36	64	88
5	36	56	74	137	140
3	63	94	114	162	188
1	196	235	259	263	288
0	378	390	411	436	440