

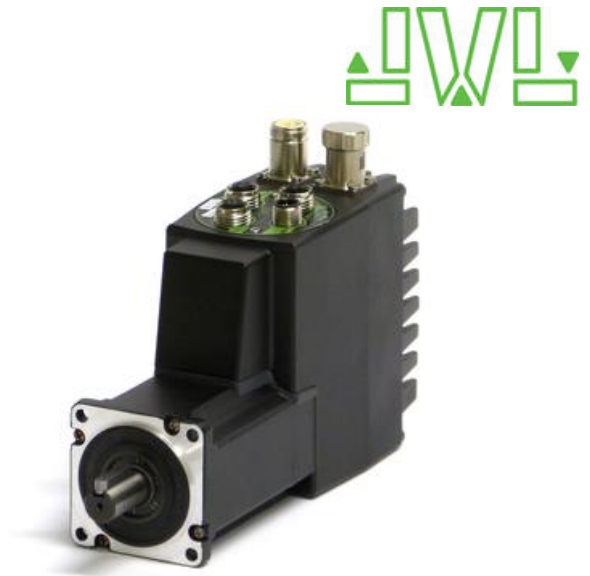
## MAC400 INTEGRERAT SERVO

60mm (Nema 24) Servomotor

MAC402-D2-CAGM

Inti Motor 400W 1,27Nm 3000RPM IP55 8192 cpr PWR and DC-bus connector

- Servo med integrerad drivelektronik
- Många kommunikations och intelligensmoduler
- Bred anpassningsmöjlighet
- 0-3000 RPM



### PRODUKTBESKRIVNING

MAC400 är servomotorer med integrerad drivelektronik från danska JVL.  
MAC serien kan kommunicera med marknadens samtliga vanligt förekommande fältbussar via en utbyttbar kommunikationsmodul, vilka är gemensamma för hela MAC-serien.  
Parametrering görs enkelt i programvaran MacTalk.

### TEKNISK DATA

|                          |                           |
|--------------------------|---------------------------|
| <b>Broms</b>             | Nej                       |
| <b>Effekt</b>            | 400 W                     |
| <b>Encoder</b>           | Inkrementell              |
| <b>Encoderupplösning</b> | 8192 CPR                  |
| <b>IP-klass</b>          | IP55                      |
| <b>Matningsspänning</b>  | 12 V DC, 24 V DC, 48 V DC |
| <b>Max. moment</b>       | 3,8 Nm                    |
| <b>Nomine llt moment</b> | 1,27 Nm                   |