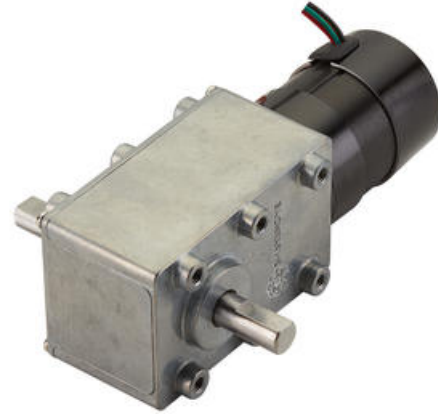


WG-50GMB

50mm BLDC-motor med snäckväxel

WG-50GM411/50
WG-50GM TYPE 41 1:50

- Kompakt byggmått
- Pulsgivare som tillbehör
- Borstlös motor med inbyggd styrning



PRODUKTBeskrivning

Kompakt motor/snäckväxel kombination med bredd 50 mm. Borstlös motor och snäckväxel i metall. Pulsgivare med en eller två kanaler och med olika alternativ på pulser per varv. Ofta använd kombination för miniatyrutrustning, medicinska tillämpningar, mätinstrument m.m.

TEKNISK DATA

Matningsspänning	12 V DC
NomineII hastighet	60 rpm
NomineII moment	0,1964 Nm