

## KLOKOPPLING SJC-48

Elastomer / klokoppling

SJC-48CRD-24X24  
Sungil axelkoppling SJC

- Glappfri och underhållsfri
- Elastisk bussning som jämnar ut chocklaster
- 35 - 80 Nm, upp till 7 000 rpm



### Produktbeskrivning

Axelkopplingen från Sungil som är glappfri består av två delar av metall och en elastomerbussning.

Bussningen överför kraft samt tar upp avvikelser mellan de två axlarna. Den ger också upphov till elektrisk isolation och god vibrationsdämpning av kopplingen.

Tack vare de tre delarna som kopplingen består av så kan kopplingen användas som plug-in.

Exempelvis behöver man inte demontera hela kopplingen om man måste byta motor eller de drivna delarna.

Bussningen finns i två hårdheter, röd och grön.

Den röda är hårdare och klarar därför högre vridmoment.

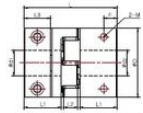
Den gröna är mjukare och tolererar större avvikelser.

## TEKNISK DATA

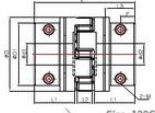
<b>D</b>	48 mm
<b>d1</b>	24 mm
<b>d2</b>	24 mm
<b>L</b>	66,8 mm
<b>L1</b>	25,3 mm
<b>L2</b>	13 mm
<b>L3</b>	17,4 mm
<b>Parallellförskjutning</b>	0,05 mm
<b>Vikt</b>	224 g
<b>Vinkelavvikelse</b>	1 °



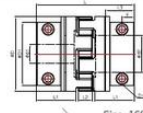
Size: 48C-80C



Size: 90C-100C



Size: 120C-135C



Size: 160C