

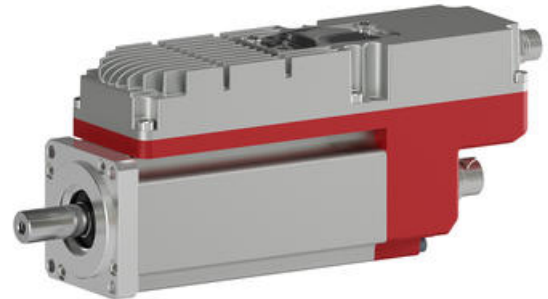
PL4 60

Borstlös motor

1603080

Borstlös motor med integrerad elektronik, 60mm

- 24 eller 48 V DC
- CANopen eller EtherCAT
- Växel och broms som tillval
- Envarvig absolutencoder eller flervarvig absolutencoder utan batteri



PRODUKTBESKRIVNING

PL4 är Sibonis första borstlösa motor med integrerad elektronik och styrning.

Motorn har stöd för både CANopen och Ethercat. Möjligheten finns att anpassa den med strömförsörjning antingen med 24 eller 48 V DC samt växel och broms som tillval.

Den borstlösa motorn kan även förses med antingen envarvig absolutencoder eller flervarvig absolutencoder utan batteri.

TEKNISK DATA

Axeldiameter	14 mm
Axiell last max	80 N
Effekt	375 W
Frontstorlek	60 mm
IP-klass	IP65
Längd	237 mm
Matningsspänning	48 V DC
Max. moment	3,06 Nm
Momentkonstant	11,6 Nm/A
Motor med växel	Nej
NomineII hastighet	4000 rpm
NomineII ström	10,2 A
NomineII moment	0,9 Nm
Ström max	45 A
Vikt	1,85 kg